



## STB 77 Şarjlı Çemberleme Makinesi

### İnovatif tasarım

Sağlam yapı ile kombine edilmiş ergonomik tasarım, mükemmel güvenilirlik sağlar

### Verimliliği artırır

Üretim süresince tutarlı süreçleri garanti eden sezgisel özellikler

### Pürüzsüz işlemler

İşlemleri ve rutin bakımları kolaylaştıran tam dokunmatik grafik arayüz

### Operasyonel esneklik

Değişken gerginlik ayarları değişen üretim gerekliliklerine izin verir

# Teknik veri sayfası

## STB 77

ÜRÜNLER

SERVİS

ENTEGRASYON

OTOMASYON



ambalajlama **gruplama iyileştirme** depolama nakliyat

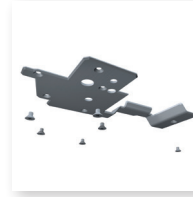


Çemberleme aleti	STB 77
İşleme modu	oto / yarı / manuel
Germe kuvveti menzili	Standart 3000 – 7000 N Yumuşak 1000 – 5000 N
Değişken germe hız menzili	0 – 100 mm/s
Ağırlık (batarya dahil)	6.7 kg
Boyutlar (U x G x Y)	416 x 157 x 158 mm
Çalışma sıcaklığı	-10°C to +40°C
Nispi nem	%90'a kadar
Mühürleme (birleştirme tipi)	sürtünme kaynağı ile mühürleme
Birleştirme gücü*	% 75 – 85'e kadar
*Değer, kuşak kalitesine bağlıdır	
Batarya / Şarj aleti	
Şarj aleti türü	Bosch
Batarya şarj aleti voltajı	100 veya 110 veya 230 V
Şarj süresi	70 – 80 dak
Batarya tipi	Bosch Li-Ion ProCORE 18V, 8.0Ah
Batarya şarjı başına çevrimler	
■ Düşük germe	450
■ Orta germe	350
■ Yüksek germe	250
Çember	
Çember	PET (Poliester)
Genişlik	19-25, 32 mm
Kalınlık	PET 0.9 – 1.3 mm
Özellikler	
Uygulanan germe kuvvetinin gerçek zamanlı göstergesi	●
Değişken gerilim hızı	●
Favori çemberleme fonksiyonu	●
El aleti durumu bilgisi için ekran rengi göstergesi	●
Çember hizalama göstergesi	●
Çember tozu dışarı üfleme fanı	●
Batarya koruması	●
0-Gerilim kaynağı	●

## Özellikleri



- **Kullanıcı ara yüzü kaplaması**  
zorlu ortamlarda ilave koruma için



- **Koruyucu plaka**  
Aşındırıcı yüzeyler de kullanım için



- **Tavan askısı**  
statik yerler için



**onare**  
Endüstriyel Ambalajlama